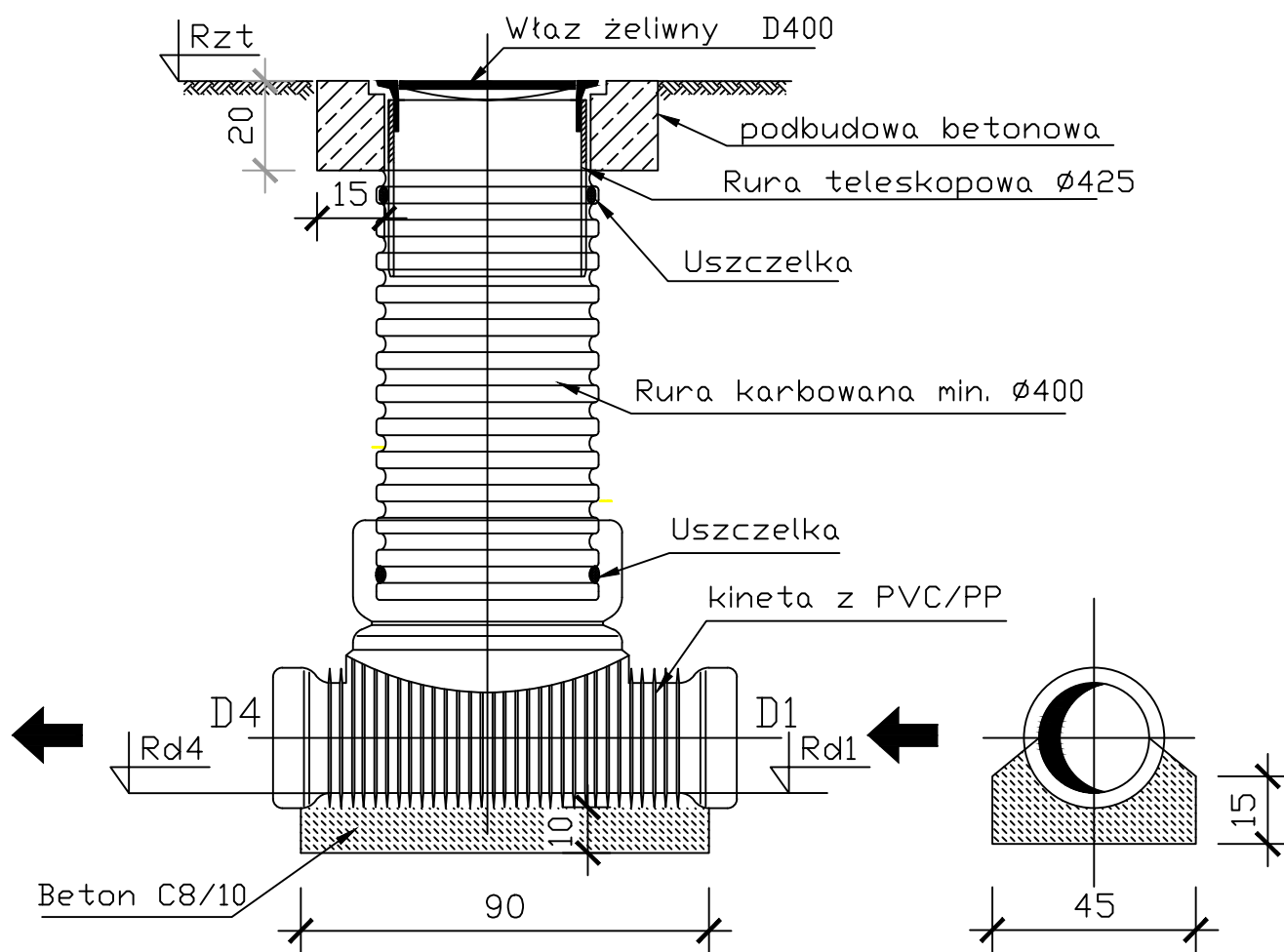
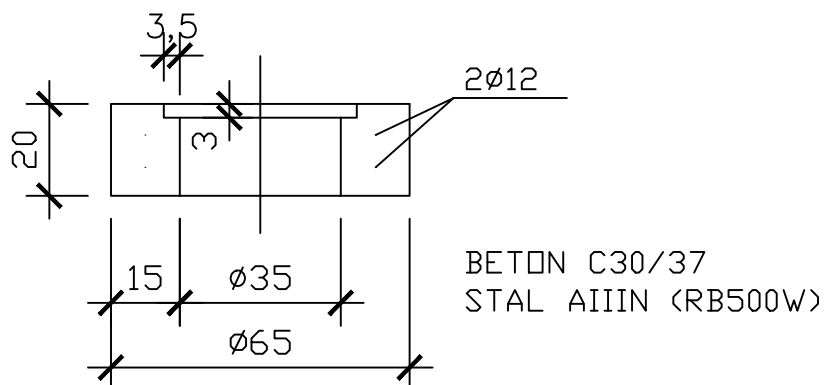


# Studnia PCV DN315



## PIERSCIEN POD WŁAZ



Przyłącza kanalizacyjne należy włączyć na dno lub powyżej kinety w rurę trzonową z zastosowaniem wkładki "in situ"

<b>PRO-SANIT</b> Biuro Usług Inżynieryjnych Garwolin ul. Jagodzińska 53 tel. 606 364 645 e-mail: pro_sanit@wp.pl		Inwestor: <b>Gminna Cegłów</b> ul. Kościuszki 4 05-319 Cegłów	Stadium: <b>P.B.</b>
Projektował: mgr inż. Daniel Baran upr. bud. do projektowania b/o w specjalności sanitarnej MAZ/0200/POOS/07	Podpis: 	Inwestycja: PRZYŁĄCZA SIECI WODOCIĄGOWEJ ORAZ SIECI KANALIZACJI SANITARNEJ W MIEJSCOWOŚCI CEGŁÓW, UL. W. OCZKO;	Data: 26.08.2025
Sprawdził: mgr inż. Sławomir Baran upr. bud. do projektowania b/o w specjalności sanitarnej MAZ/0400/PWOS/09		Nazwa rysunku: <b>Schemat studni DN315</b>	Nr rys: <b>TE5</b>